



GAWO e.V.

Arbeitszeitmodelle und Gesundheit

Friedhelm Nachreiner

Gesellschaft für Arbeits-, Wirtschafts- und Organisationspsychologische Forschung e.V.

Arbeit von morgen – gerecht verteilt und gesund ?!
Veranstaltung der Friedrich-Ebert-Stiftung, Berlin, 2010-06-23

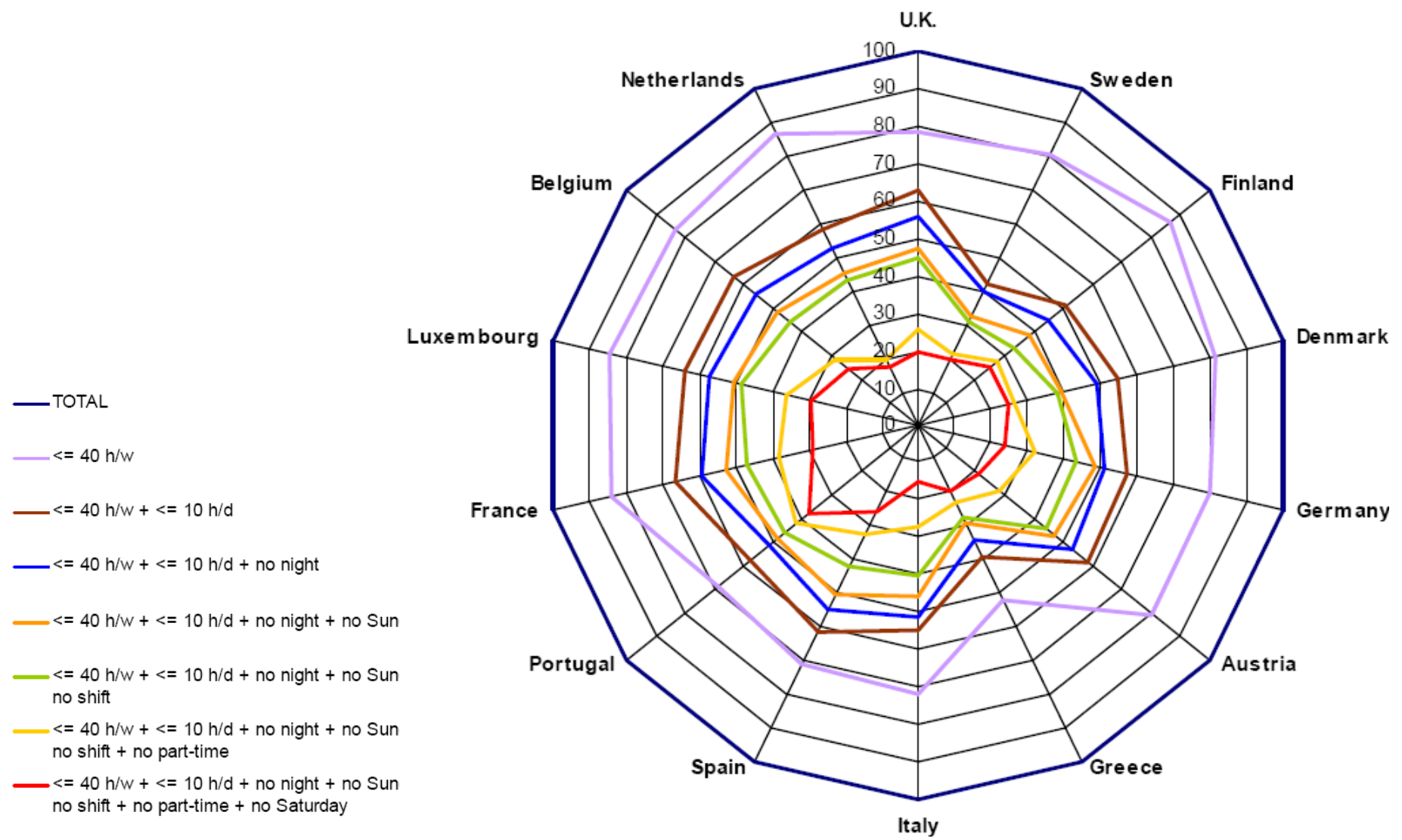
Warum Arbeitszeit / Arbeitszeitgestaltung ?

- Arbeit vollzieht sich immer in der Zeit
- Arbeitszeit als (2.) Grunddimension der Arbeitsgestaltung,
 - neben der Schwere / Intensität der Belastung
- $B = f(I, T)$
 - Arbeitszeitgestaltung zur **Steuerung der Belastungseinwirkung**
 - Arbeitszeitgestaltung zur **Steuerung der Auswirkungen der Arbeit**
- Arbeitszeitgestaltung als Instrument des Arbeitsschutzes

Warum Arbeitszeit / Arbeitszeitgestaltung ?

- Arbeitszeit belegt Zeit, die nicht anders genutzt werden kann
- Arbeitszeit greift damit in das Sozial- und Familienleben ein
 - Arbeitszeitgestaltung
zur **Steuerung der Möglichkeiten zu sozialer Teilhabe**
- Arbeitszeitgestaltung als Instrument des Arbeitsschutzes

Auf dem Weg zur Normalarbeitszeit 2005, EU 15



- welche Auswirkungen haben solche (abweichenden) Arbeitszeiten
 - lange Arbeitszeiten
 - Schichtarbeit
 - flexible Arbeitszeiten
 - Arbeiten zu ungewöhnlichen Zeiten (abends, Wochenende)
- auf Kriterien wie
 - Ausführbarkeit
 - Erträglichkeit / Schädigungslosigkeit
 - Beeinträchtigungsfreiheit
 - gesundheitlich
 - sozial
 - Persönlichkeitsförderlichkeit
 - Produktivität

Grundmerkmale von Arbeitszeitsystemen

- Dauer der Arbeitszeit
 - z.B. täglich, wöchentlich, jährlich, etc.
- Lage der Arbeitszeit
 - z.B. Schichtarbeit,
- Verteilung der Arbeitszeit
 - z.B. Pausen, tägl. Ruhezeiten, Massierungen
- Dynamik der Arbeits- und Ruhezeiten
 - z.B. als zeitliche Abfolge von Arbeits- und Ruhezeiten

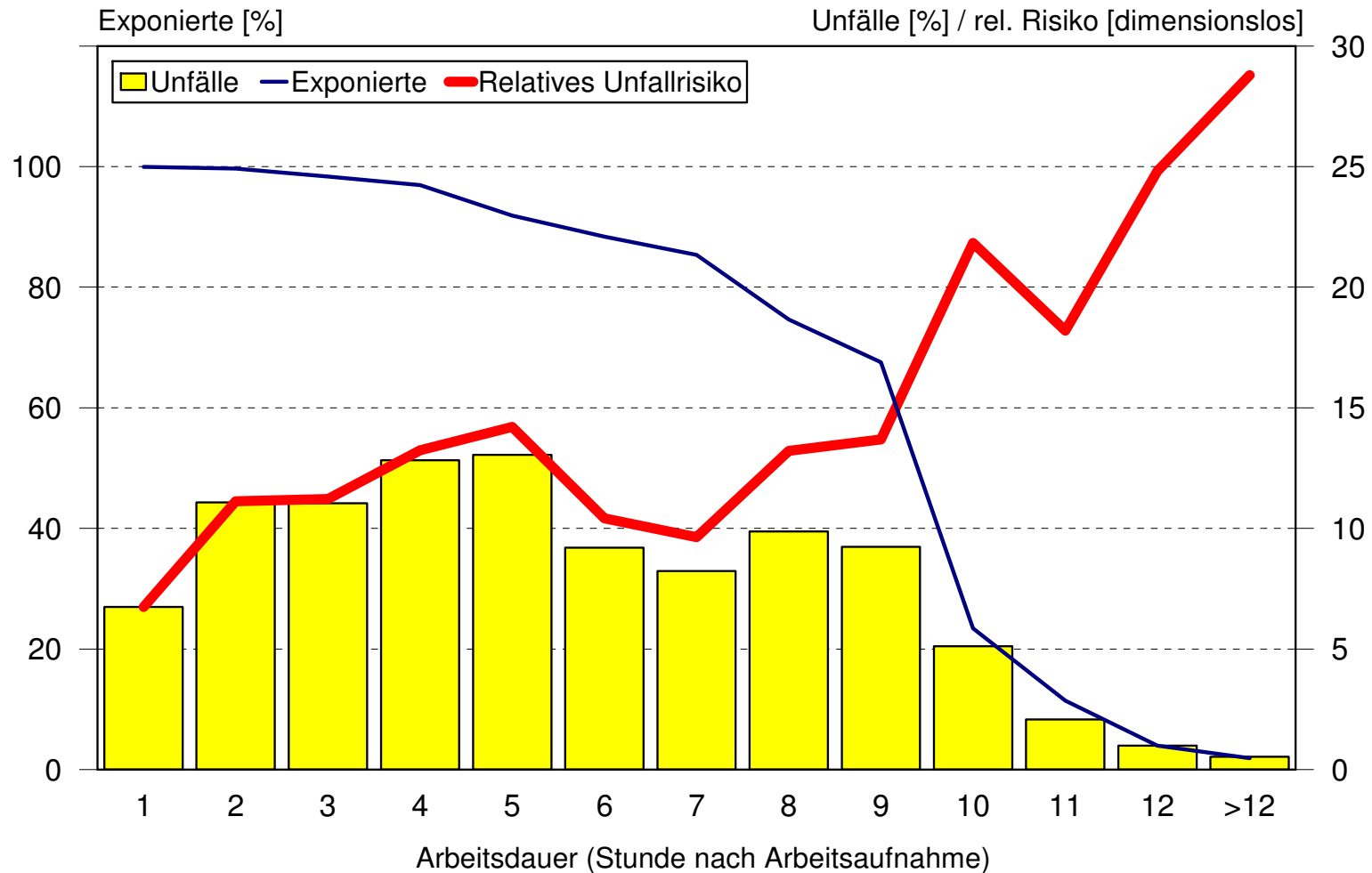
- **Stabilität / Planbarkeit / Zuverlässigkeit /
Verlässlichkeit von Arbeitszeitsystemen**
 - z.B. zeitliche Vorhersehbarkeit, Verbindlichkeit von
Arbeitszeitfestlegungen

- **Dispositionsspielräume in der Festlegung der
konkreten Arbeitszeiten**
 - z.B. wer legt die konkreten Arbeitszeiten fest

Grundmerkmale von Arbeitszeitsystemen

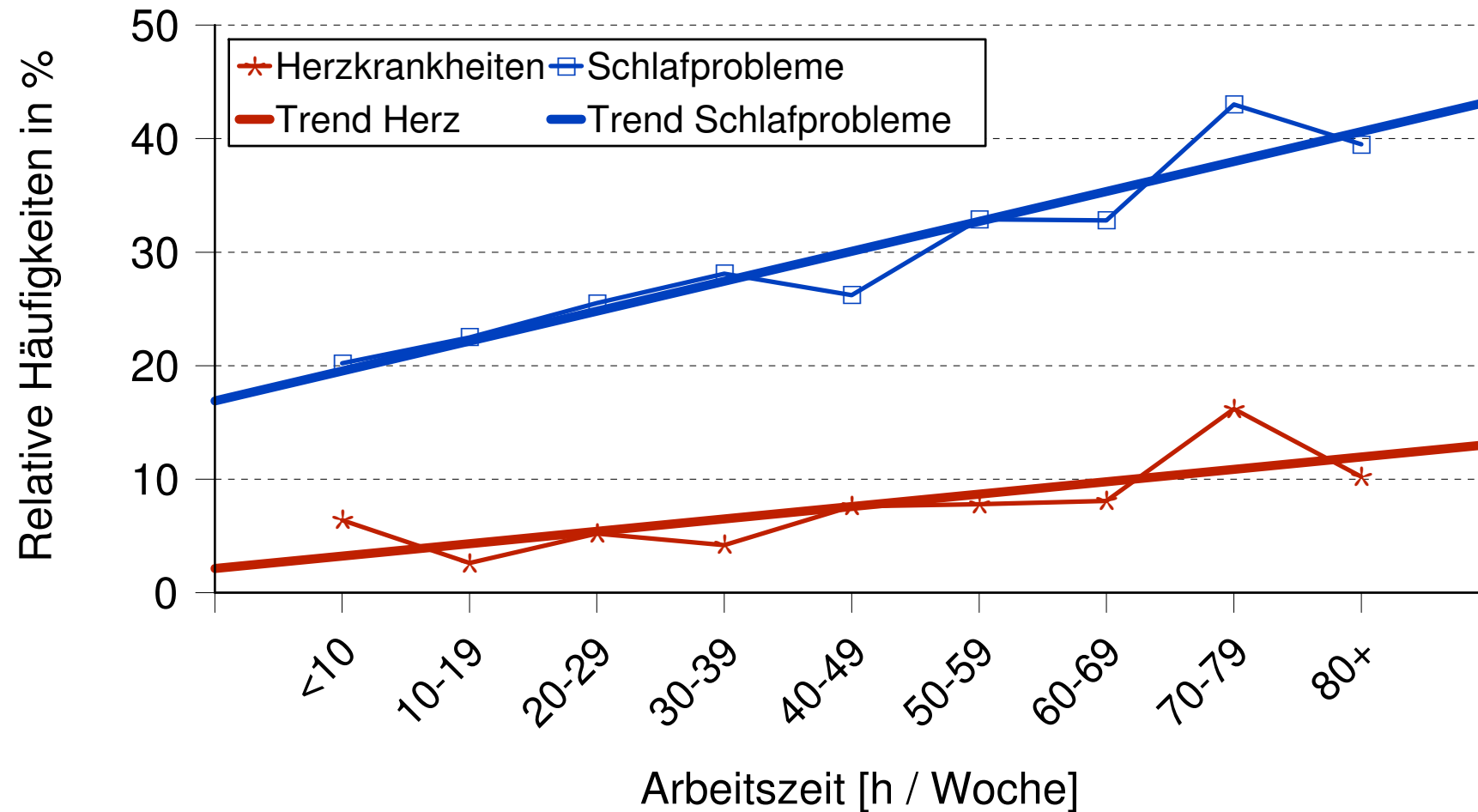
- Grundmerkmale eines Wirkungsmodells ?
- Grundmerkmale eines Risikomodells ?

Unfall-Risiko in Abhängigkeit von der Arbeitsdauer



Trends ausgewählter Einzelsymptome

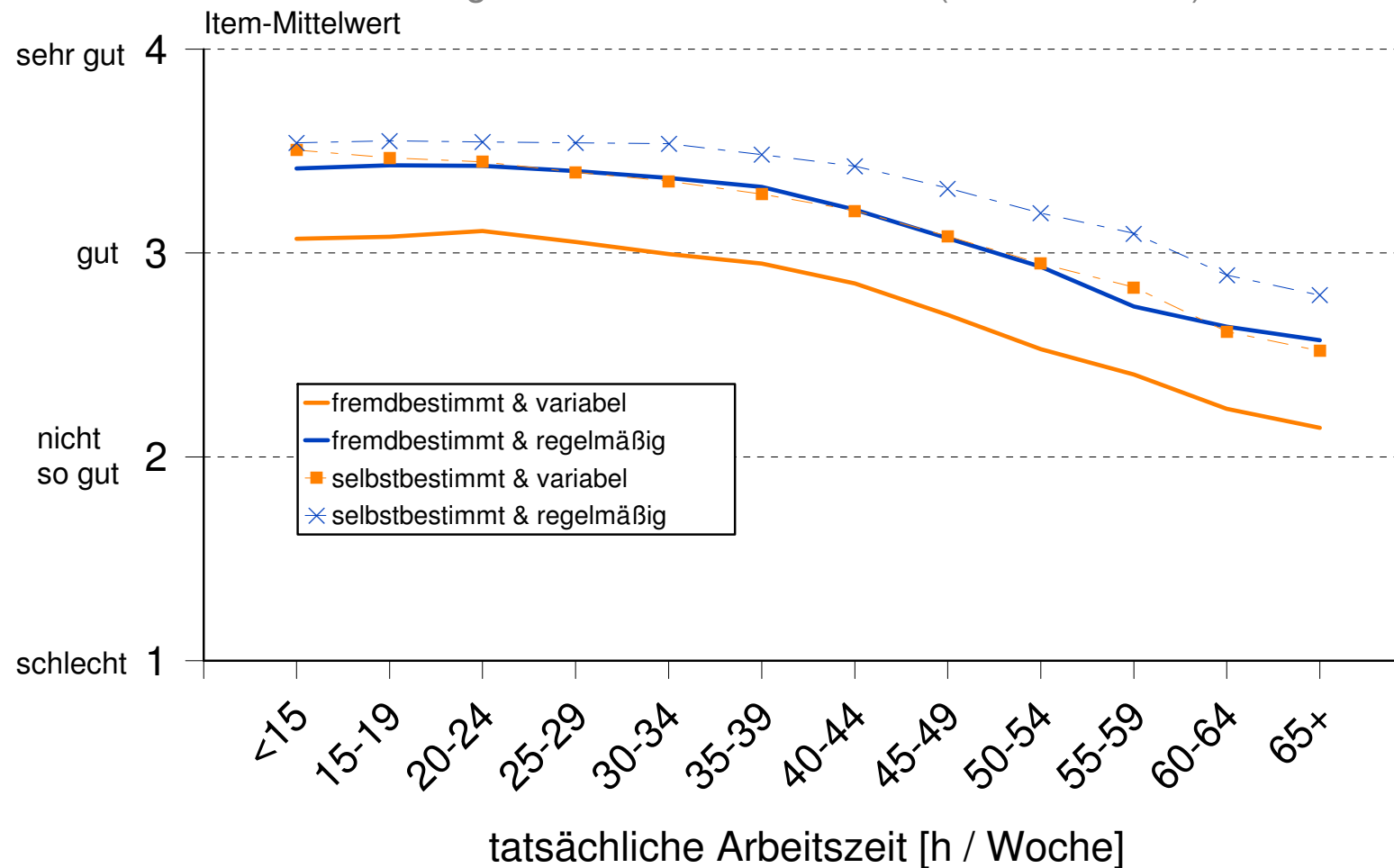
(4. Europäischen Umfrage, 2005, alle Länder, abhängig Beschäftigte (n = 24.427))



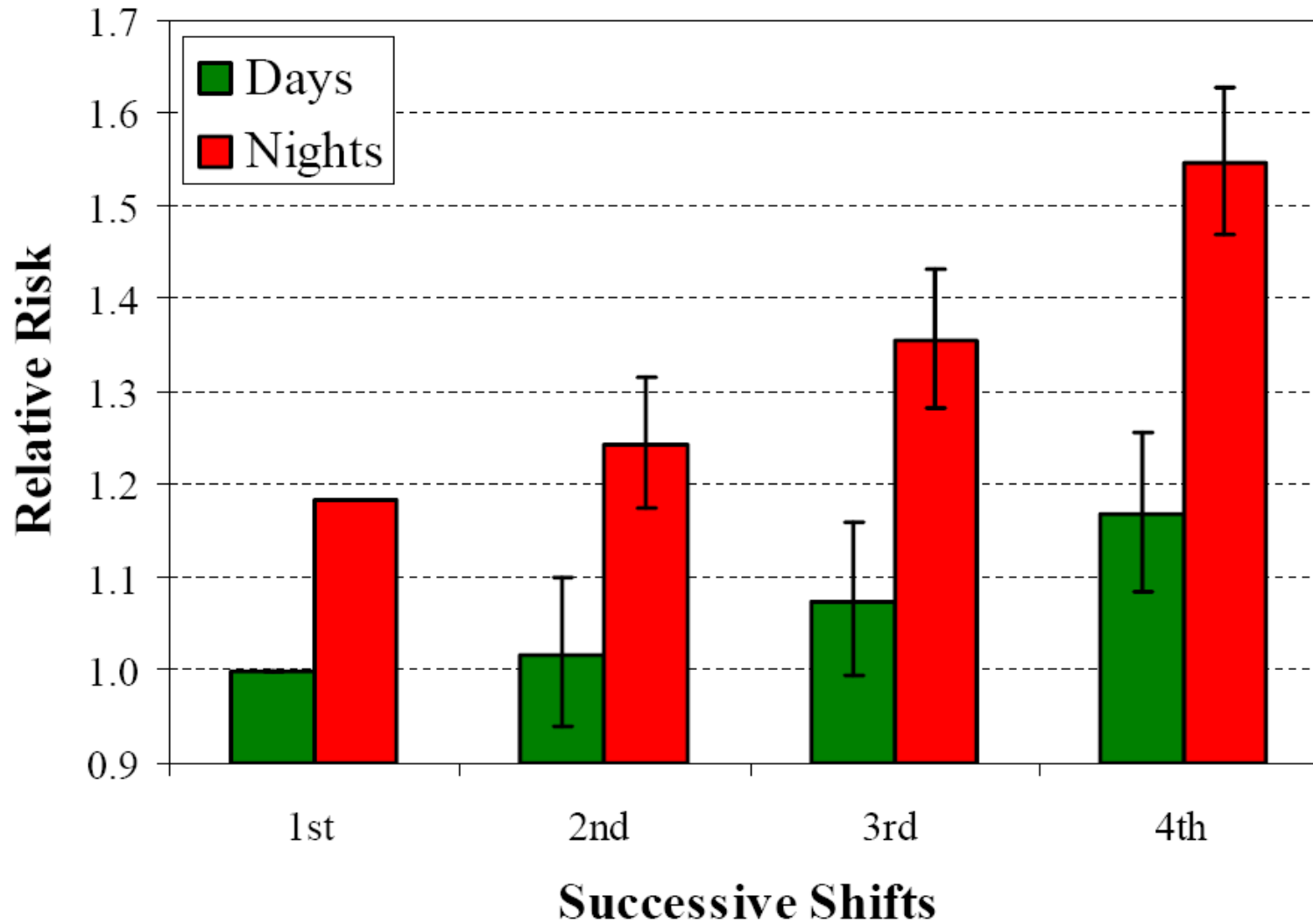
Dauer und soziale Beeinträchtigungen

Vereinbarkeit (MAVGs) in Abhängigkeit von der wöchentlichen Arbeitszeit, Einfluss und Variabilität

Ergebnisse aus der EU 2000 (15 EU-Länder)



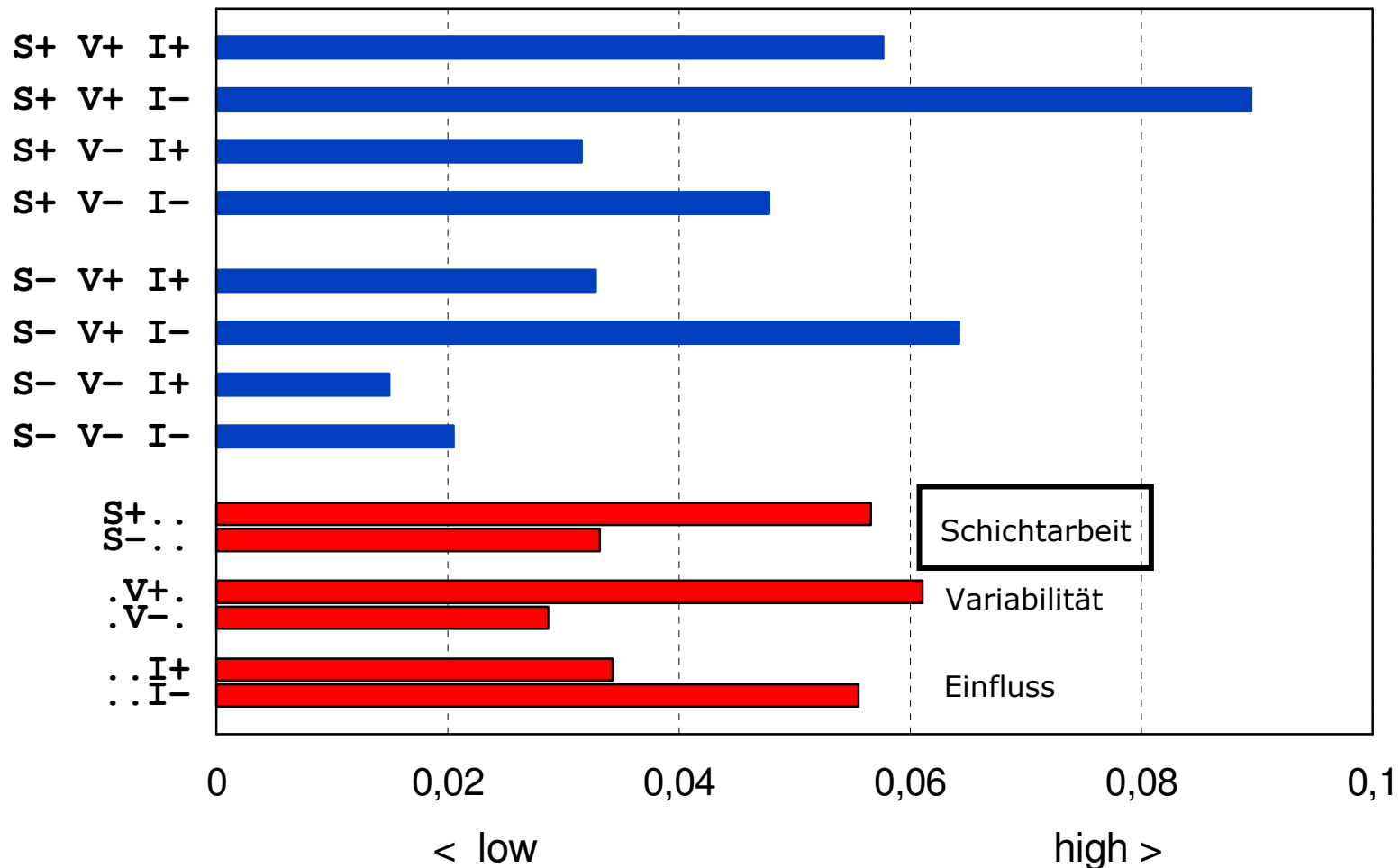
Lage / Verteilung und Risiko



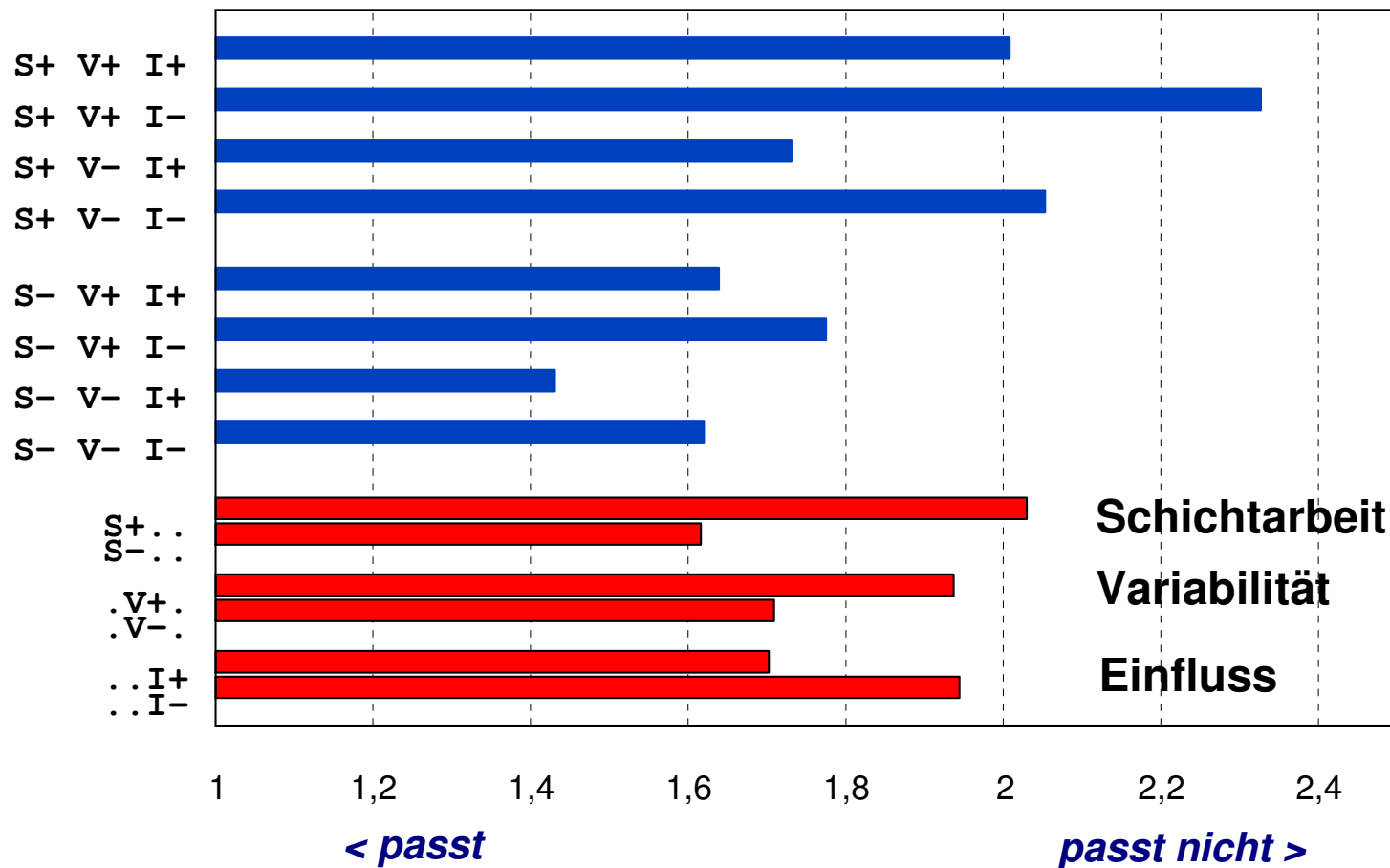
nach Folkard & Lombardi, 2004

Gesundheitliche Beschwerden bei flexiblen Arbeitszeiten

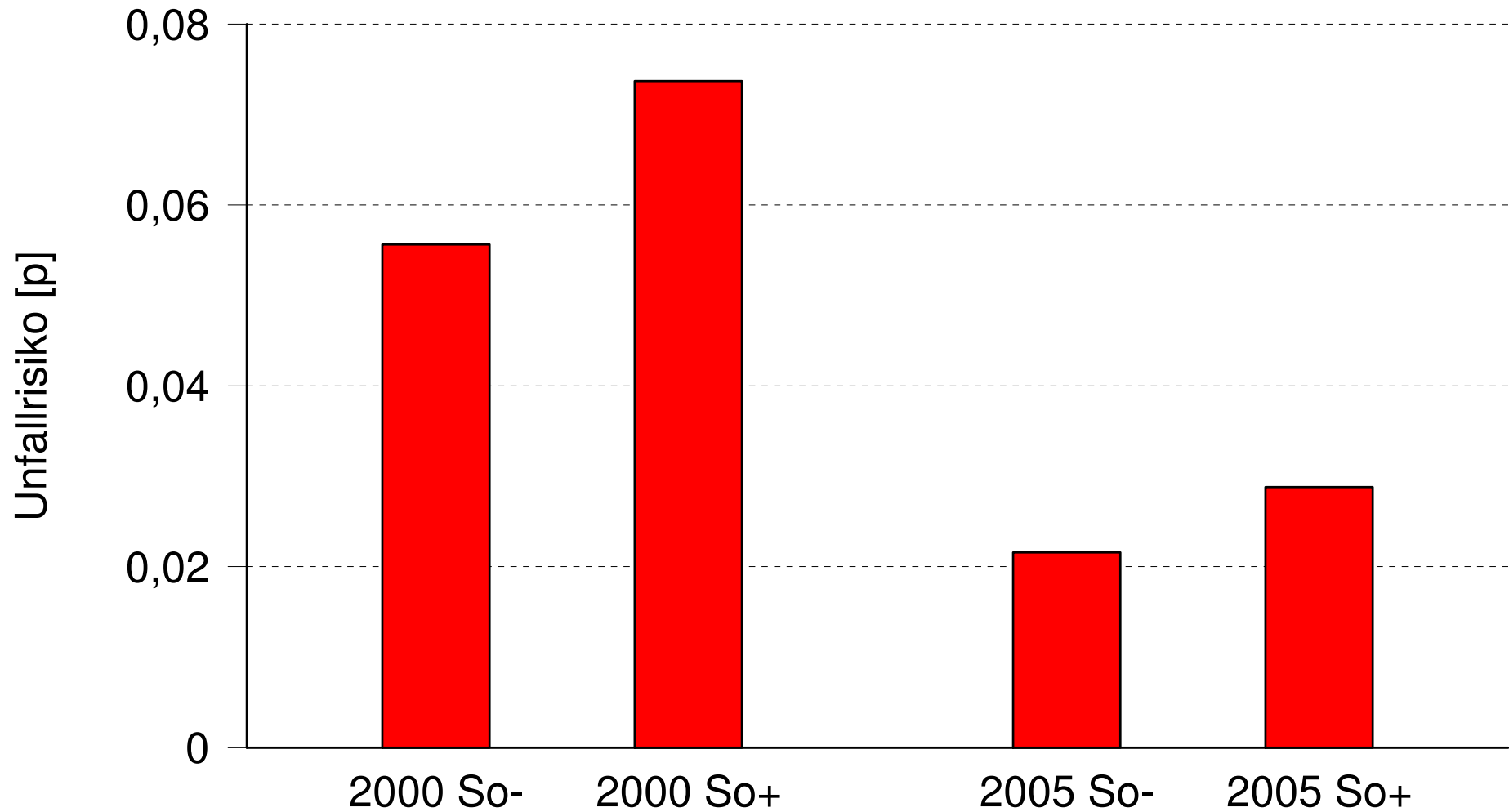
Magenbeschwerden (EU-Befragung)



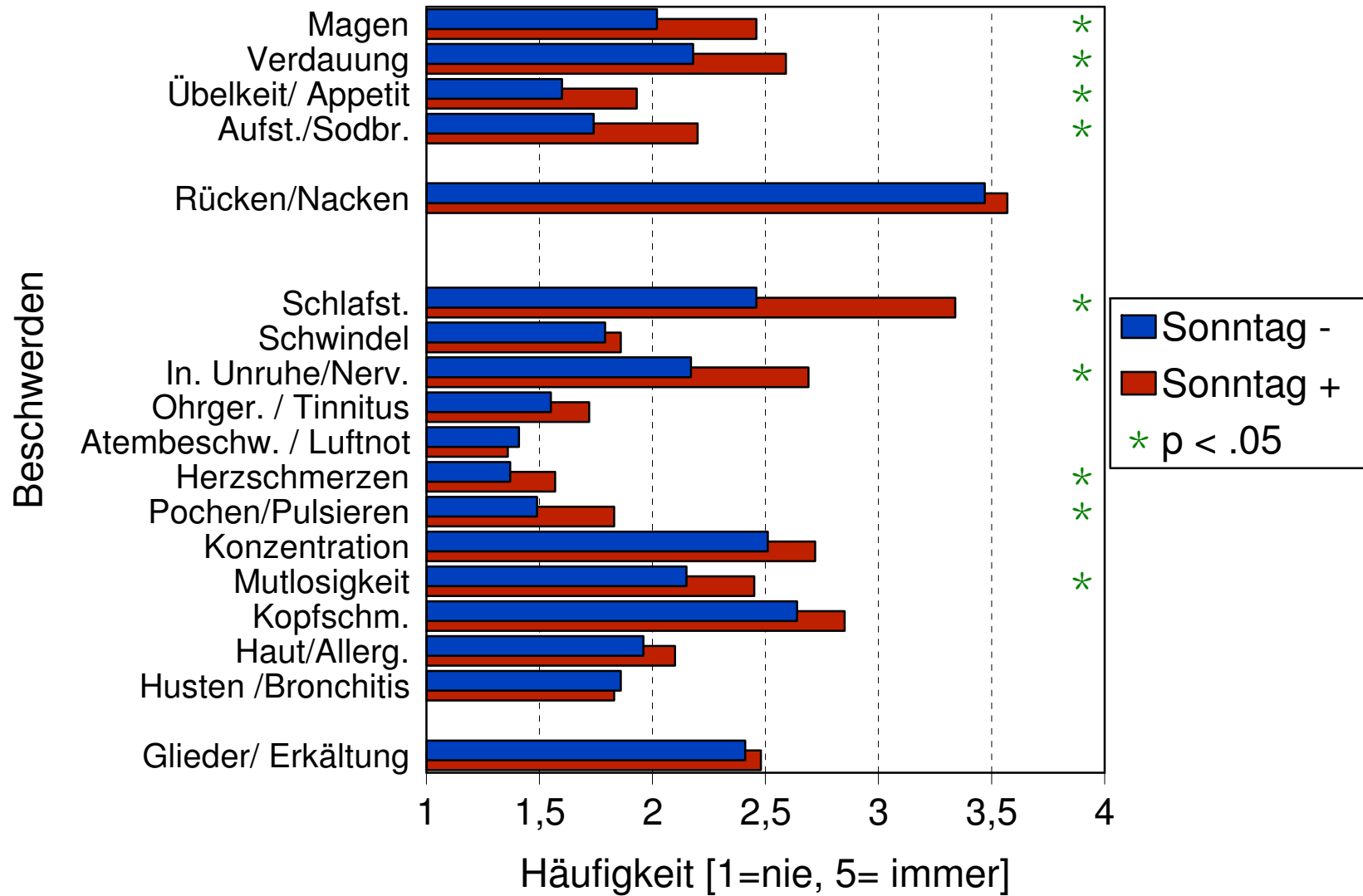
Arbeitszeit passt zum privaten und sozialen Leben



Sonntagsarbeit und Unfallrisiko

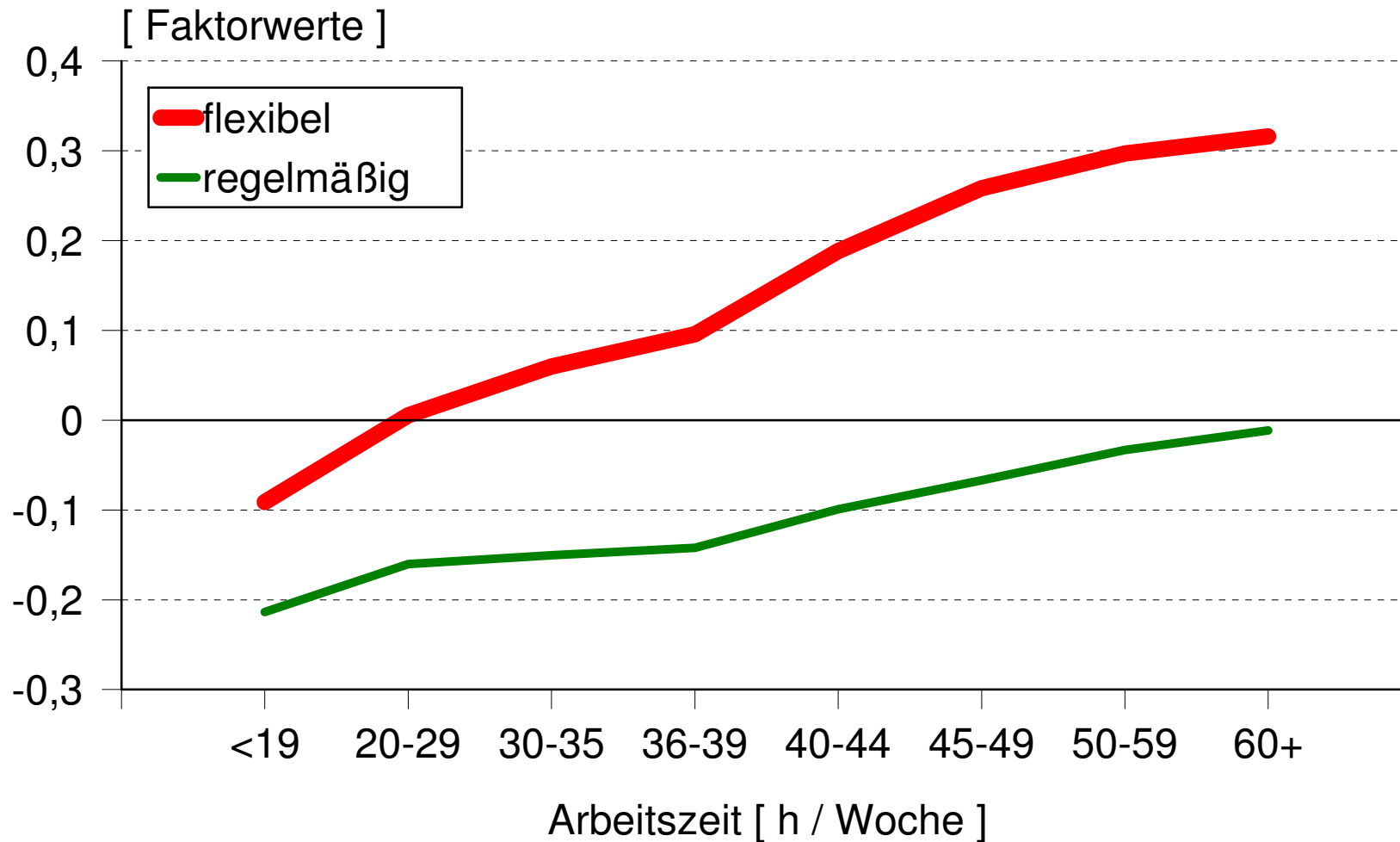


Sonntagsarbeit und gesundh. Beeinträchtigungen

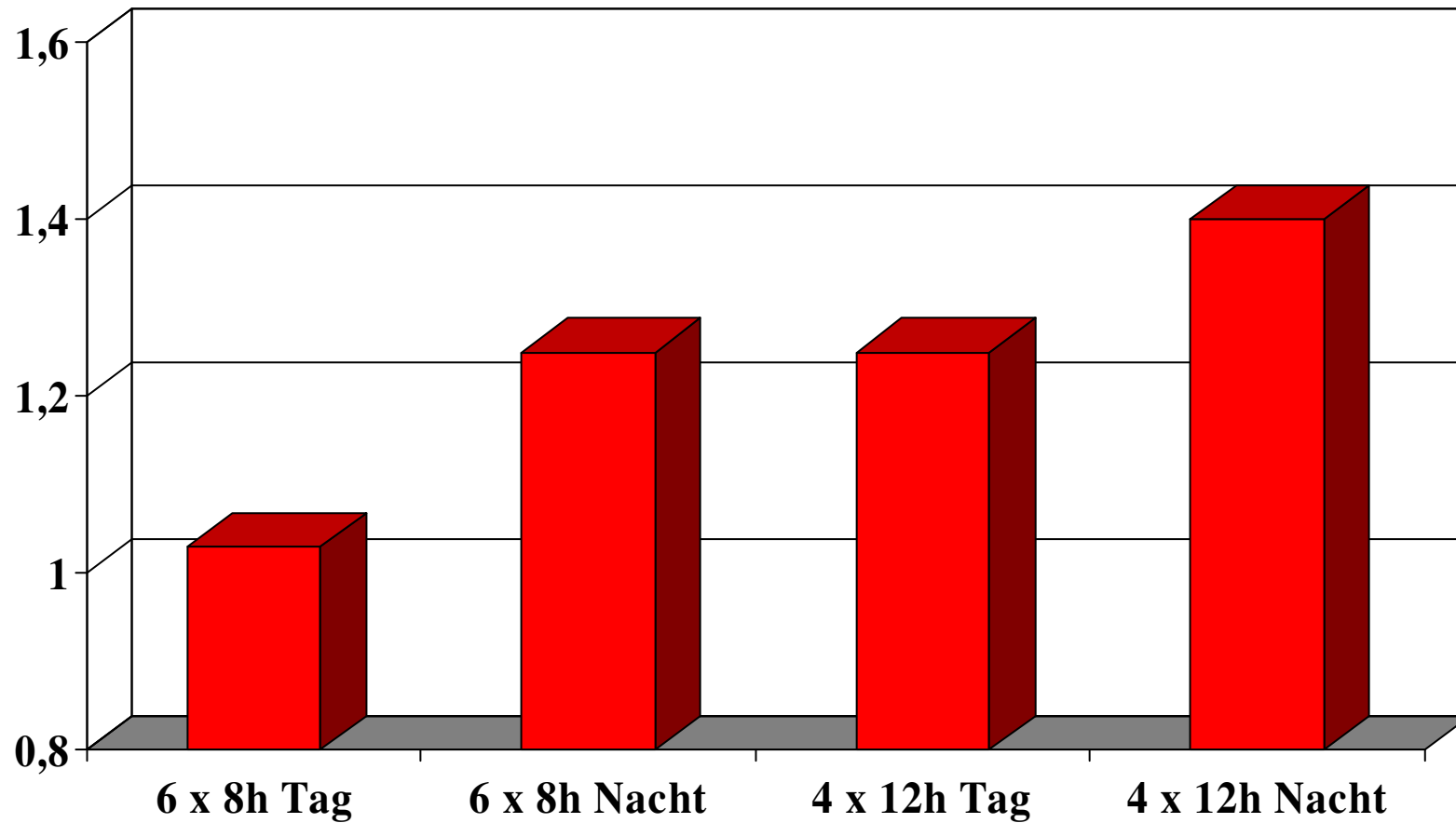


Kombinierte Wirkungen PVB, Wochenarbeitszeit und Flexibilität

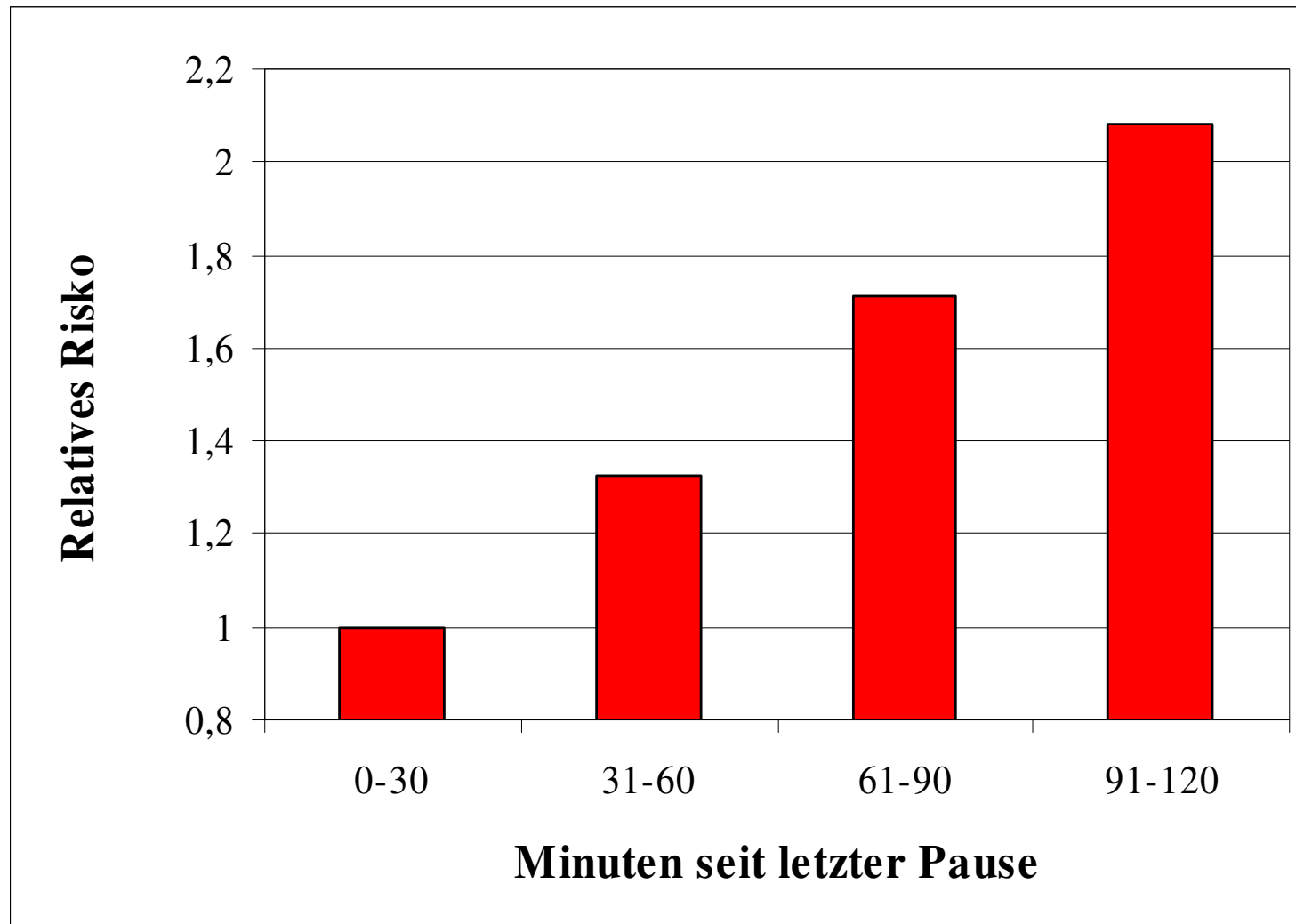
Flexibilität und lange Wochenarbeitszeiten (EU-Befragung)
- Psychovegetative Beschwerden -



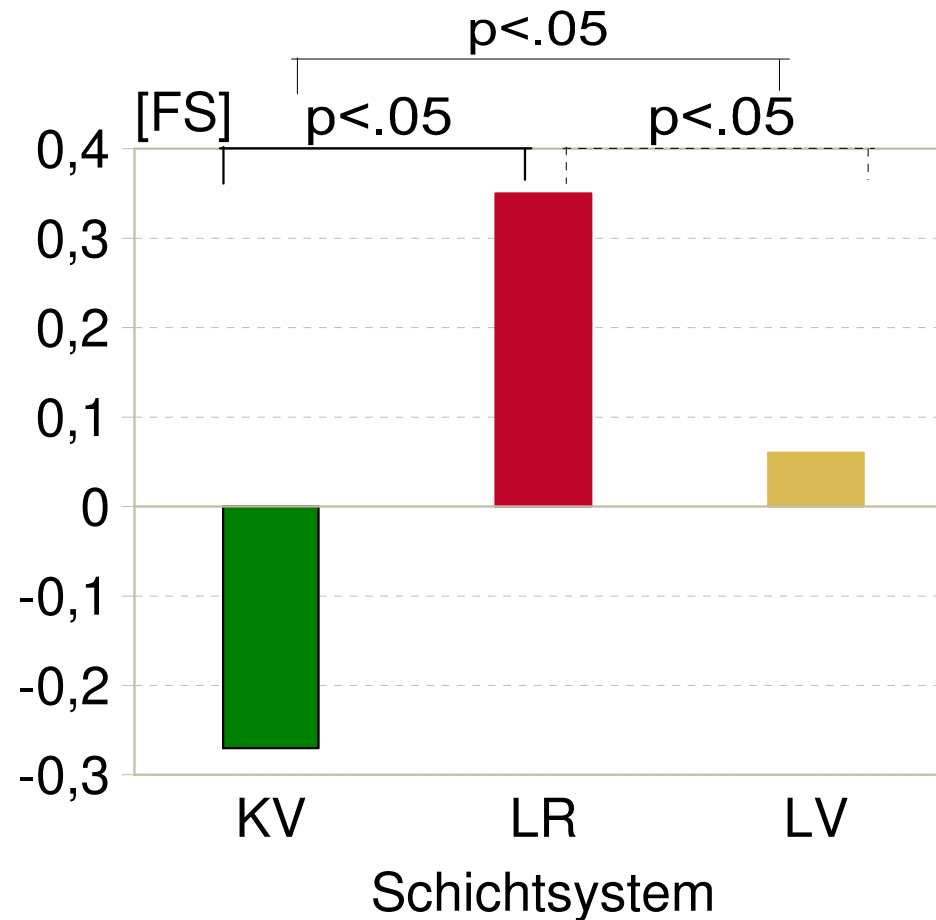
Verteilung / Lage und Risiko



Dynamik und Risiko v. Fehlhandlungen

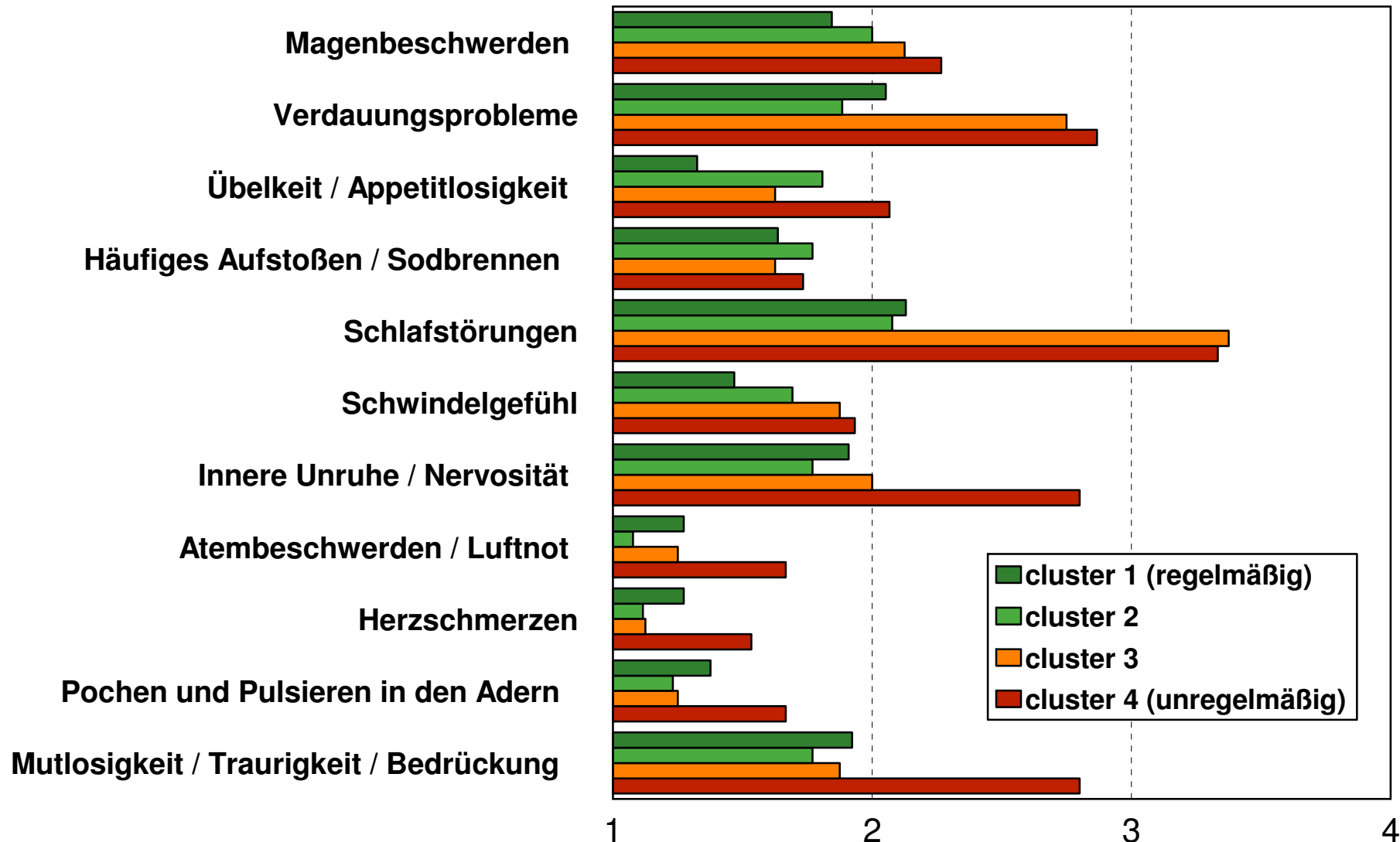


Wahrgenommene Beeinträchtigungen im Familienleben

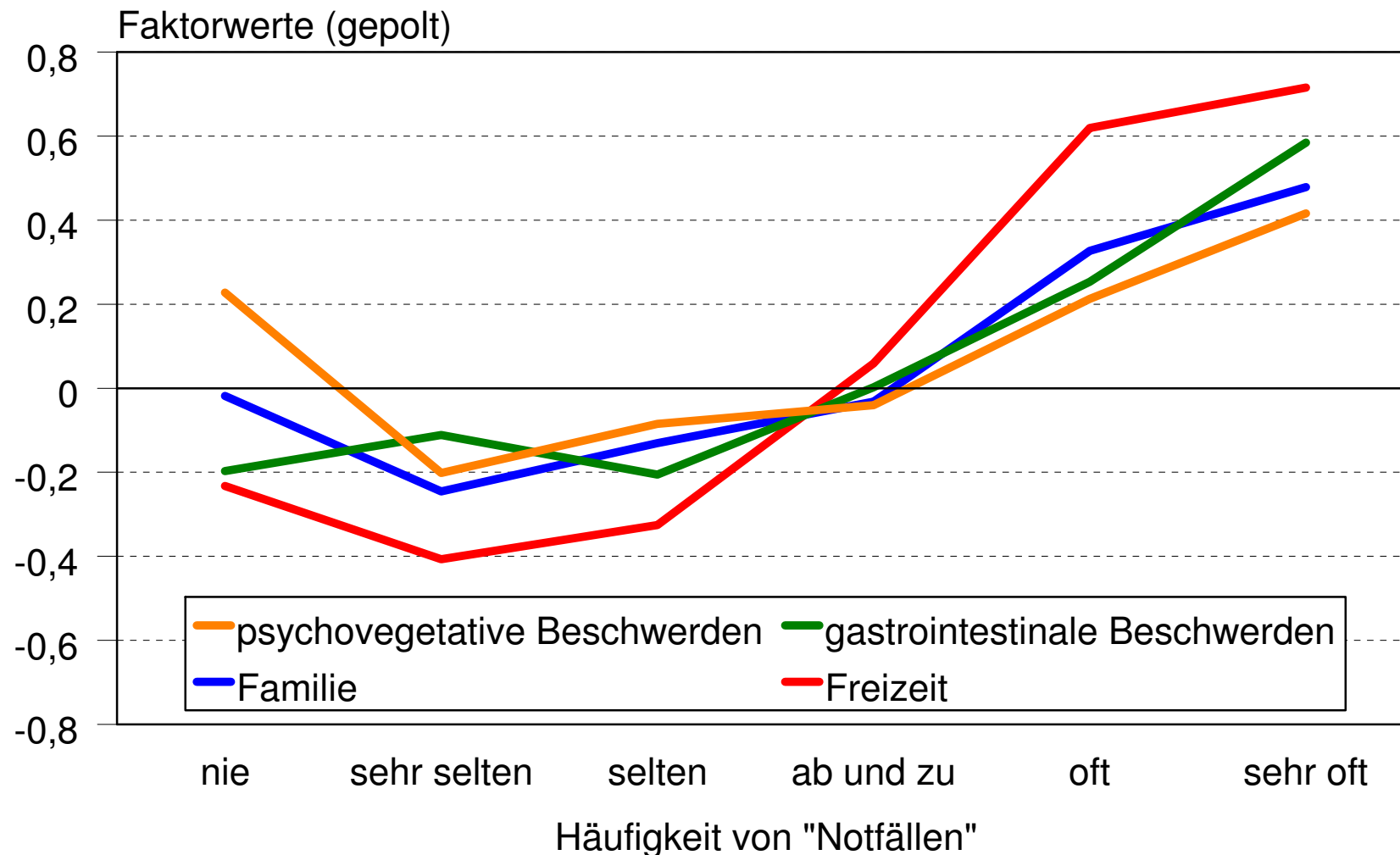


Dynamik / Strukturiertheit und Beschwerden

Teilzeitsysteme

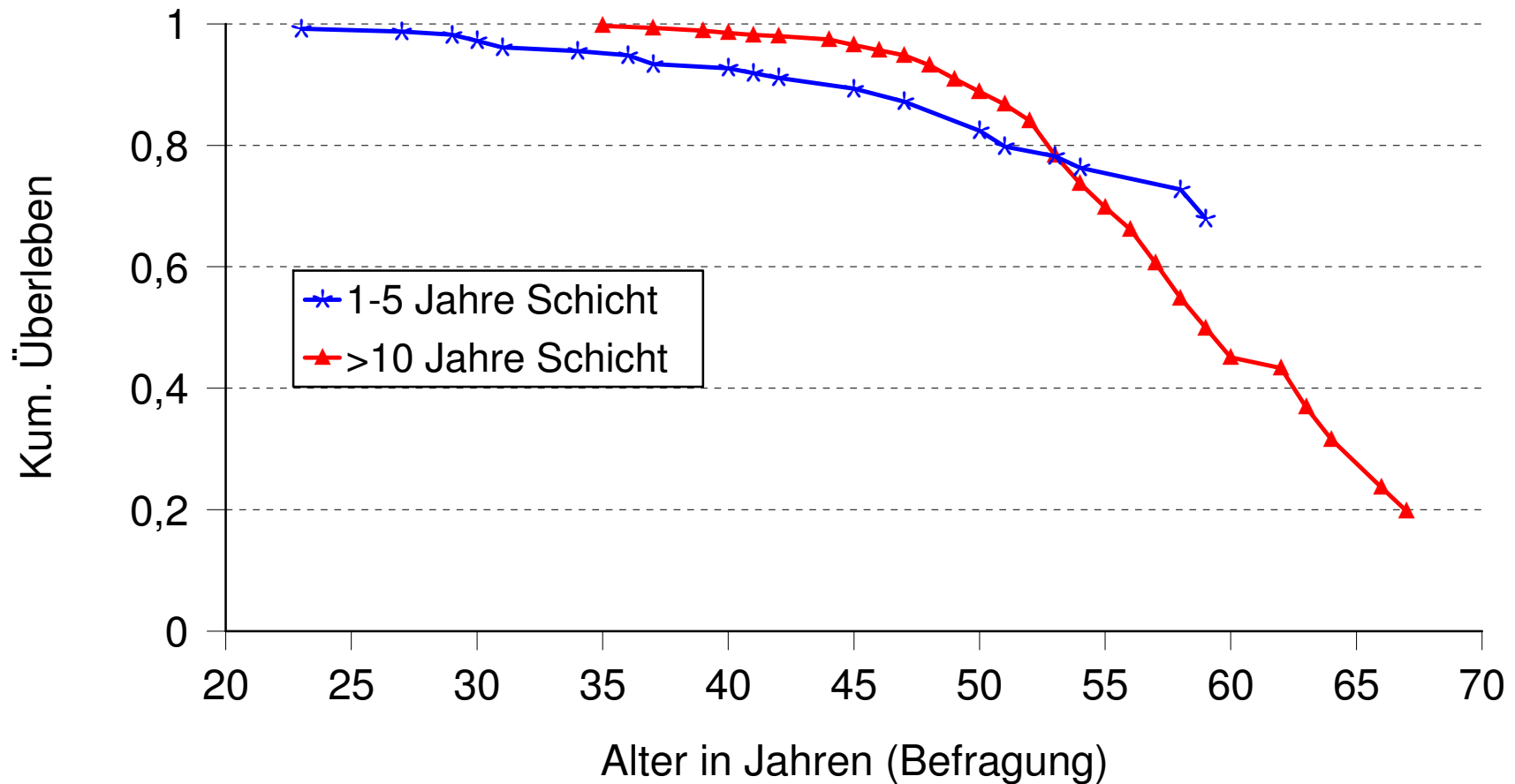


Häufigkeit von Änderungen und Beeinträchtigungen



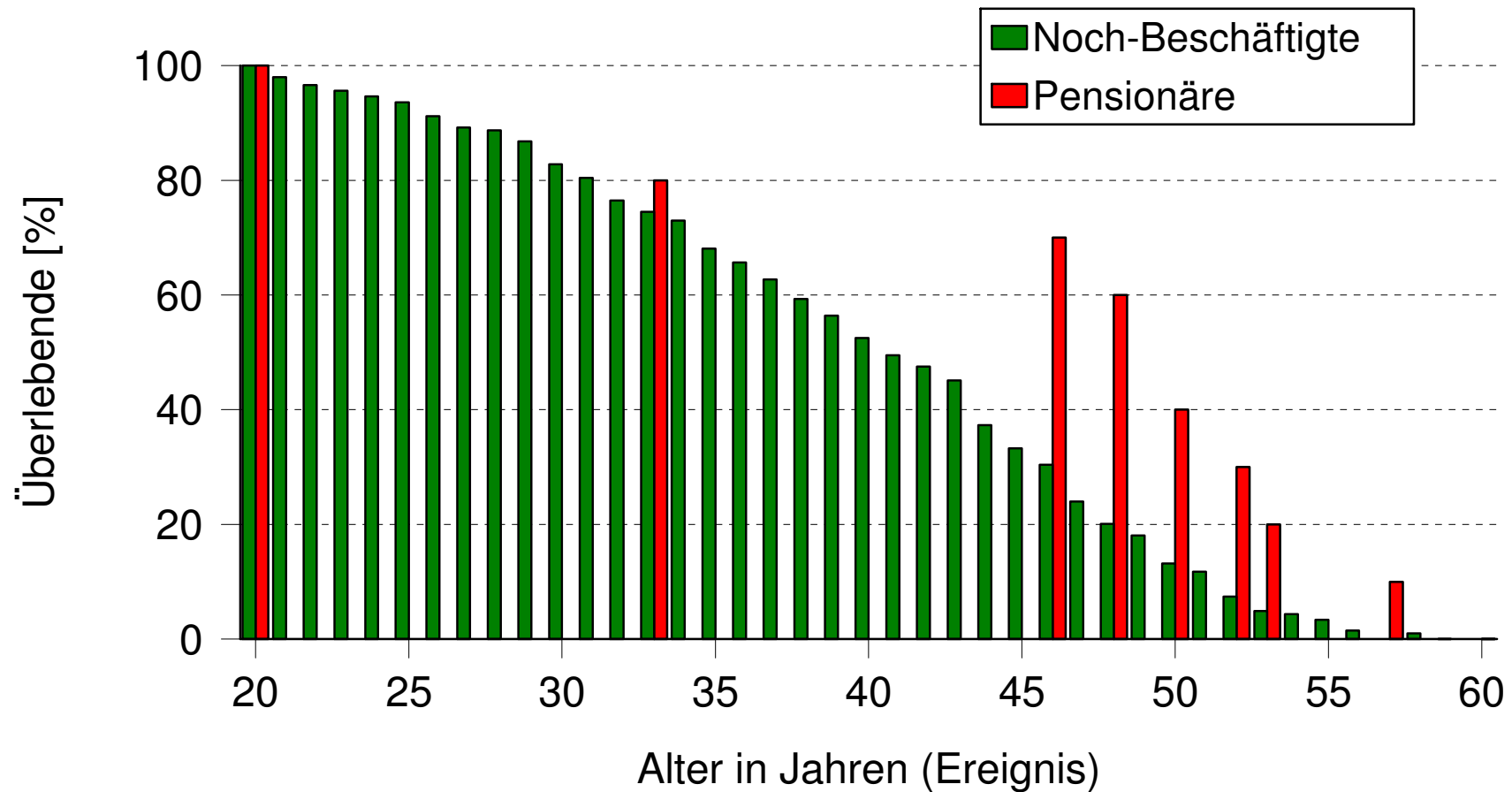
Kumulierte Überlebenswahrscheinlichkeit EDF

Vergleich von Personen mit 1-5 und >10 Jahren Schichtarbeit



Überlebenshäufigkeit aktive vs ehemalige

Vergleich Noch-Beschäftigte und Pensionäre



- Die Gestaltung der Arbeitszeit hat ganz offensichtlich Auswirkungen auf die Arbeitenden
- Alle Grundmerkmale der Arbeitszeitgestaltung weisen - einzeln und in Kombination - solche Auswirkungen auf
- Stärke der Auswirkungen abhängig von der Ausprägung der Arbeitszeitmerkmale
- Nicht nur direkte sondern auch indirekte Zusammenhänge

Projektseiten
Arbeitszeit / Schichtarbeit

► Initiative Neue Qualität der Arbeit

inqa.de



Initiative Neue Qualität der Arbeit
inqa.de

Zurück zur INQA-Startseite
▼ Themenüberblick
Gesetzliche Regelungen
Wissenschaftlicher Stand / Empfehlungen
Arbeitszeiten online bewerten
Handlungshilfen für die Praxis
Broschüren / Weblinks
Software
Bildungsangebote
Externe Beratung
Downloadcenter

Beratungs- und Unterstützungsangebote für die Arbeitszeitgestaltung und die Planung von Schichtarbeit in der Produktion

Ein kurzer Themenüberblick - Fragen und Inhalte

Gesetzliche Regelungen

Welche Rechtsgrundlagen gelten für die Gestaltung der Arbeitszeit? Wann gelten arbeitswissenschaftliche Erkenntnisse als gesichert? Welche Mitbestimmungsrechte haben Arbeitnehmer bei der Gestaltung ihrer Schichtsysteme?

Inhalt: Gesetze zum Download, juristische Fragen aus der Praxis

[➔ mehr](#)

Wissenschaftlicher Stand / Empfehlungen

Wie ist der wissenschaftliche Erkenntnisstand zum Zusammenhang von Nacht- / Schichtarbeit und gesundheitliche Langzeitfolgen, wie z.B. Krebs? Sind 12-Stunden-Schichten unbedenklich? Welche psychosozialen und gesundheitlichen Auswirkungen haben hohe zeitliche Flexibilitätsanforderungen für die Mitarbeiter? Welche gesicherten arbeitswissenschaftlichen Empfehlungen gibt es für die Gestaltung von Nacht- und Schichtarbeit sowie langen und flexiblen Arbeitszeitsystemen? Was kann ich als Schichtarbeiter für mein gesundheitliches und psychosoziales

Suche:

Druckansicht

Kontakt

Prof. Dr. Friedhelm Nachreiner
e-mail: nachreiner@gawo-ev.de

Dipl.-Psych. Carsten Schomann
e-mail: schomann@gawo-ev.de

Dipl.-Psych. Ole Dittmar
e-mail: dittmar@gawo-ev.de

Postanschrift
GAWO e.V. Achterdiek 50
26131 Oldenburg
Tel: 49 (0)441 21719445
Fax: 49 (0)441 21719446

Online-Tools

TOOL
Arbeitszeiten online bewerten

Online-Schichtrechner

SELBSTCHECK
Online-Check Schichtarbeitende

Datenbank Literatur **ABC**

Infos zum Bewertungsinstrument

Projektseiten
Arbeitszeit / Schichtarbeit

Initiative Neue Qualität der Arbeit

inqa.de



Initiative Neue Qualität
inqa

Zurück zur INQA-Startseite

Themenüberblick

Gesetzliche Regelungen

Wissenschaftlicher Stand /
Empfehlungen

▼ **Arbeitszeiten online
bewerten**

▶ Tool Arbeitszeiten online
bewerten

▶ Hinweise zum Tool

▶ Weitere Tools

Handlungshilfen für die
Praxis

Broschüren / Weblinks

Software

Bildungsangebote

Externe Beratung

Downloadcenter

Online-Tools

TOOL
Arbeitszeiten online bewerten

Arbeitszeiten online bewerten

➔ [Tool Arbeitszeiten online bewerten](#)

Empfehlung: lesen Sie vor Gebrauch des Tools *Arbeitszeiten online bewerten* diese [Hinweise und Erläuterungen](#)

Risikofaktor Arbeitszeit?



Die Arbeitszeiten der Beschäftigten haben sich gerade im letzten Jahrzehnt deutlich verändert. Es wird immer länger (42,3 Stunden tatsächliche Wochenarbeitszeit bei Vollzeitkräften), flexibler und vermehrt in Schicht- und Nachtarbeit gearbeitet. Dies trifft insbesondere auch auf den Produktionsbereich zu. Das damit erhöhte

Gesundheitsrisiken und soziale Beeinträchtigungen für Familie und Freizeit verbunden sind, ist wenig bekannt oder wird häufig von den Beteiligten aufgrund anderer, meist ökonomisch geleiteter Prioritätensetzungen nicht sonderlich ernst genommen. Obwohl der Gesetzgeber die Berücksichtigung des Risikofaktors Arbeitszeit im Rahmen der Gefährdungsbeurteilung (ArbStG § 5(3)) ausdrücklich erwähnt, existiert hier nur eine gering ausgeprägte Sensibilisierung der Betroffenen über mögliche negative gesundheitliche und soziale Auswirkungen der Arbeitszeitaestaltung.

Suche:

Druckansicht

Downloads und Tools

- [Hinweise zum Tool
Arbeitszeiten online bewerten](#)
- [Checkliste
Schichtplan \[PDF\]](#)
- [Checkliste 12-Stunden-Schicht
\[PDF\]](#)

Kontakt

Prof. Dr. Friedhelm Nachreiner
e-mail: nachreiner@gawo-ev.de

Dipl.-Psych. Carsten Schomann
e-mail: schomann@gawo-ev.de

Dipl.-Psych. Ole Dittmar
e-mail: dittmar@gawo-ev.de

Postanschrift

GAWO e.V. Achterdiek 50
26131 Oldenburg
Tel: 49 (0)441 21719445
Fax: 49 (0)441 21719446

Arbeitszeiten online bewerten



Arbeitszeiten online bewerten

An- und Abmeldung

Auf der Grundlage konkreter Arbeitszeiten kann das Risiko für bestimmte gesundheitliche Beschwerden und soziale Beeinträchtigungen angezeigt werden. Die Basis dieser Risikobewertung ist wissenschaftlich untersucht und belegt. Um weitere Informationen zu diesem Thema zu erhalten schauen sie sich bitte auch die weiteren Webseiten dieses Projektes an.

Falls Sie diese Seite zum ersten Mal besuchen...

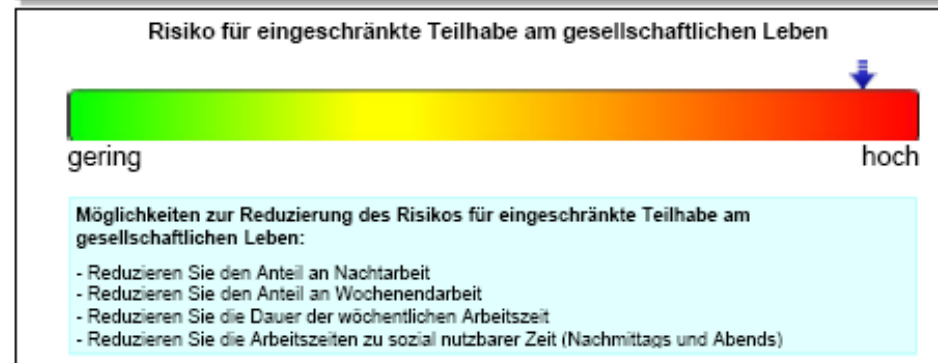
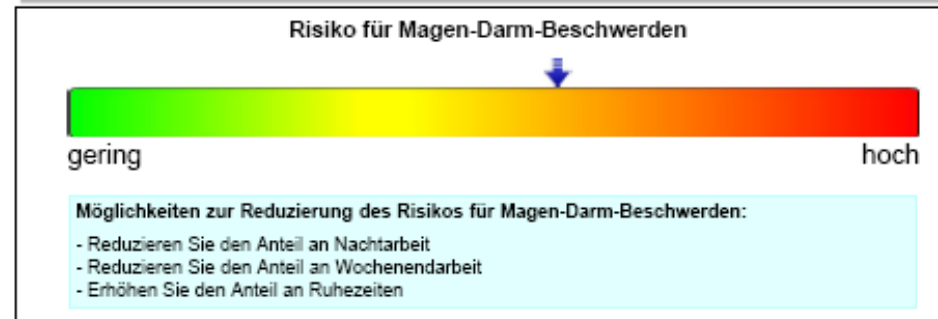
Um dieses Online-Bewertungstool zur arbeitswissenschaftlichen Beurteilung Ihres Arbeitszeitsystems nutzen zu können, müssen Sie sich zunächst als Benutzer anmelden. Dazu benutzen Sie bitte oben im Menü **An- und Abmeldung** den Eintrag **Neuanmeldung** um sich erstmals bei unserem Service anzumelden.

Falls Sie bereits ein Login und Passwort für diesen Service besitzen...

Wenn Sie sich bereits als Benutzer angemeldet haben, dann benutzen Sie bitte oben im Menü **An- und Abmeldung** den Eintrag **Login** um sich bei unserem Service einzuloggen. Nachdem Sie sich eingeloggt haben, können Sie Ihre Daten vervollständigen oder sich die Bewertungsergebnisse erneut anzeigen lassen.

Risiko beurteilung

Ihr Arbeitszeitsystem ist wahrscheinlich nicht beeinträchtigungsfrei.



Im Zeitraum vom 08.05.2000 bis 11.06.2000 wurden folgende gesetzlichen Regelungen nicht eingehalten (Ausnahmeregelungen bleiben unberücksichtigt):

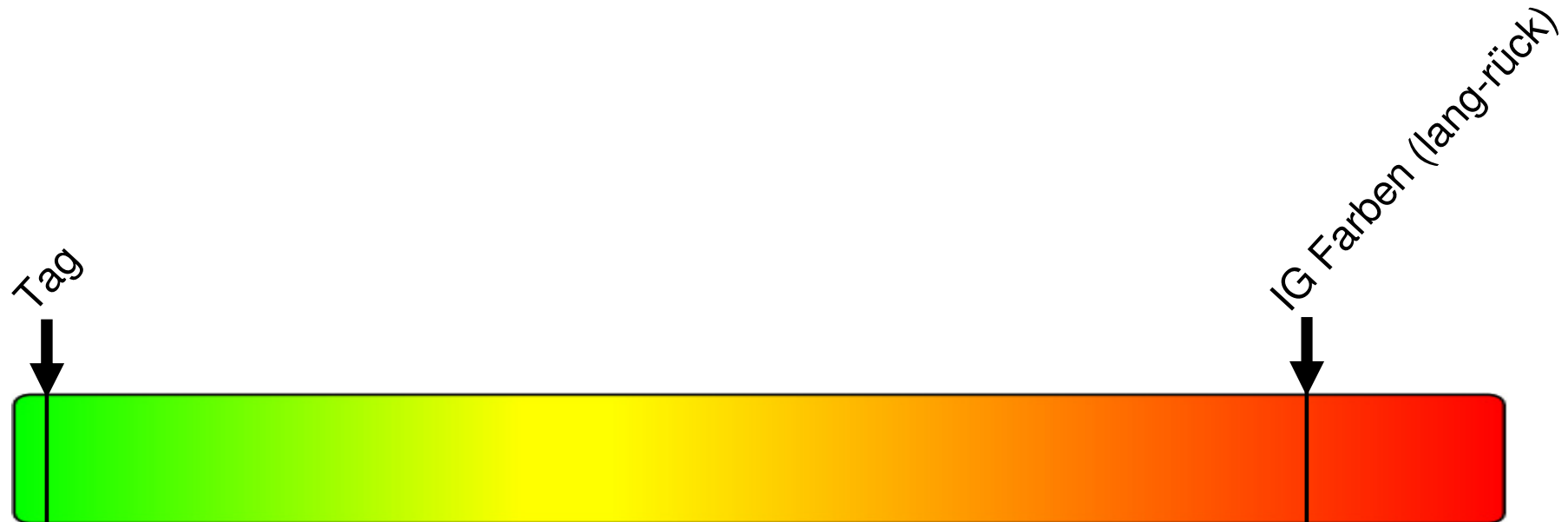
Tägliche Arbeitszeit von mehr als 8 Stunden:	20
Tägliche Arbeitszeit von mehr als 10 Stunden:	20
Wochenruhezeit von mindestens 35 Stunden nicht eingehalten:	1
Sonntagsruhe nicht eingehalten:	3

Risikobeurteilung (Schlafprobleme)

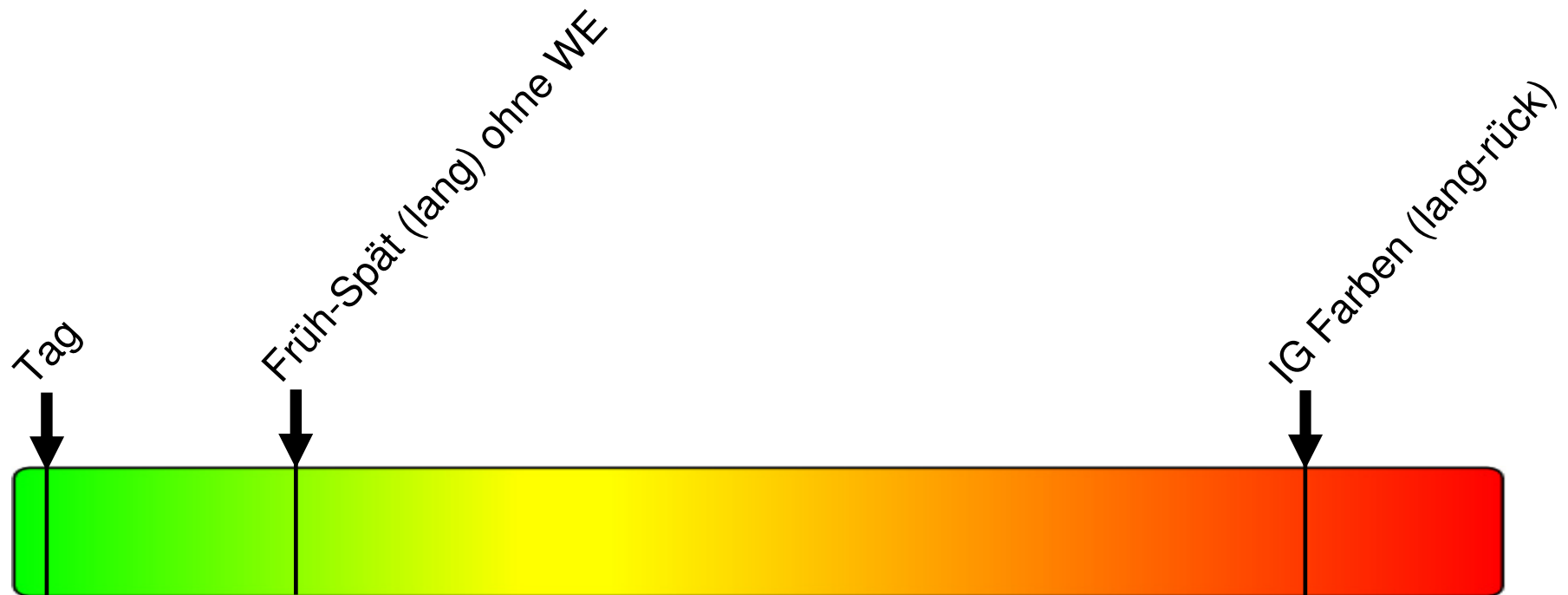
Tag



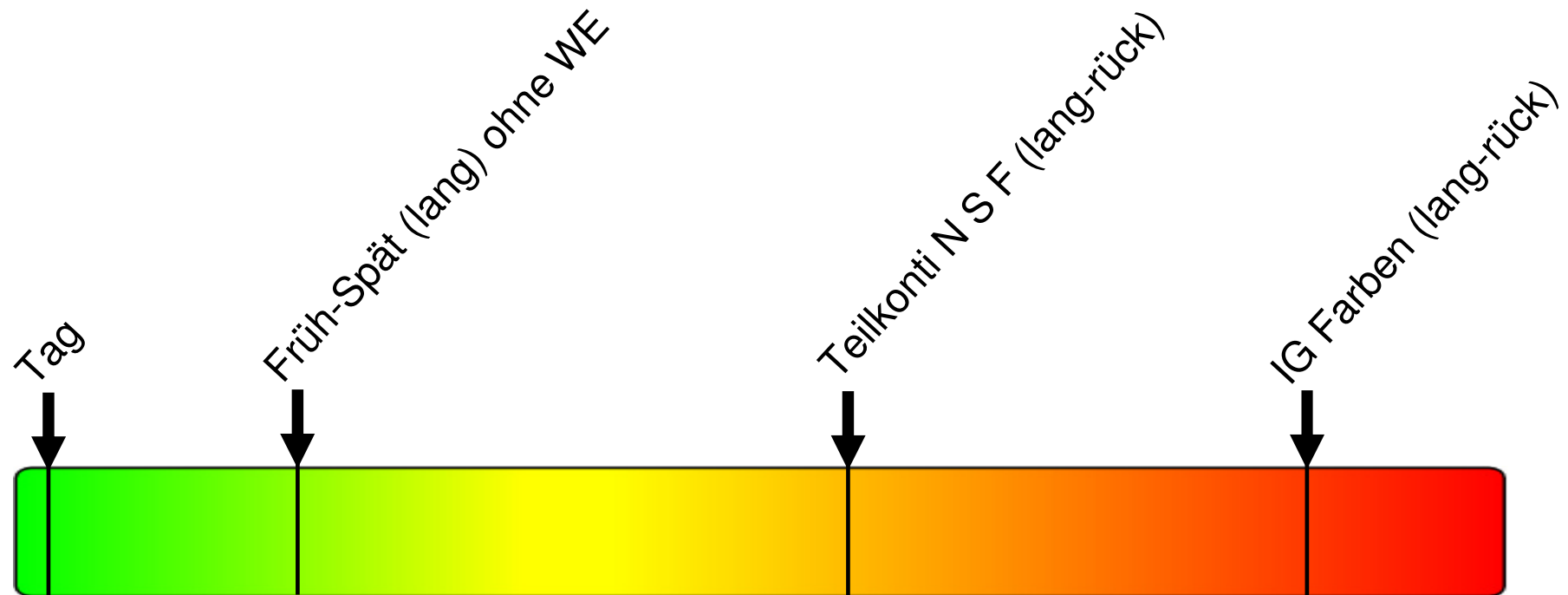
Risikobeurteilung (Schlafprobleme)



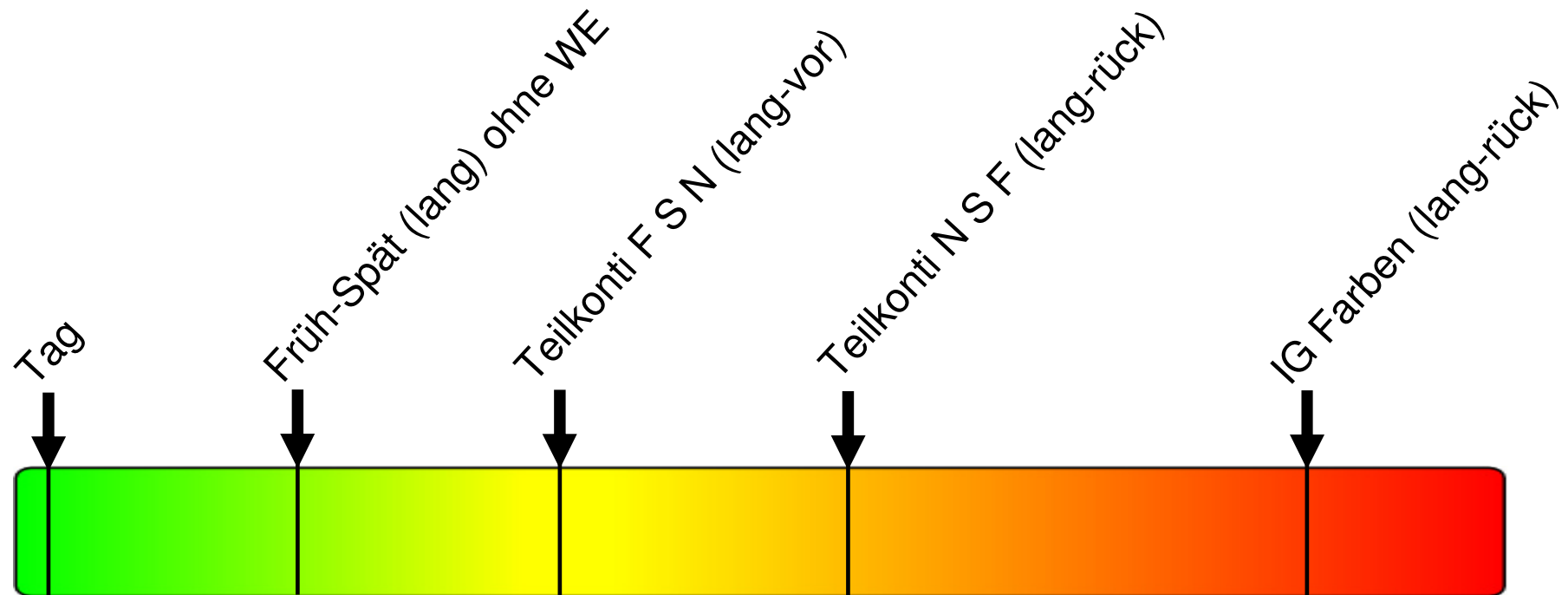
Risikobeurteilung (Schlafprobleme)



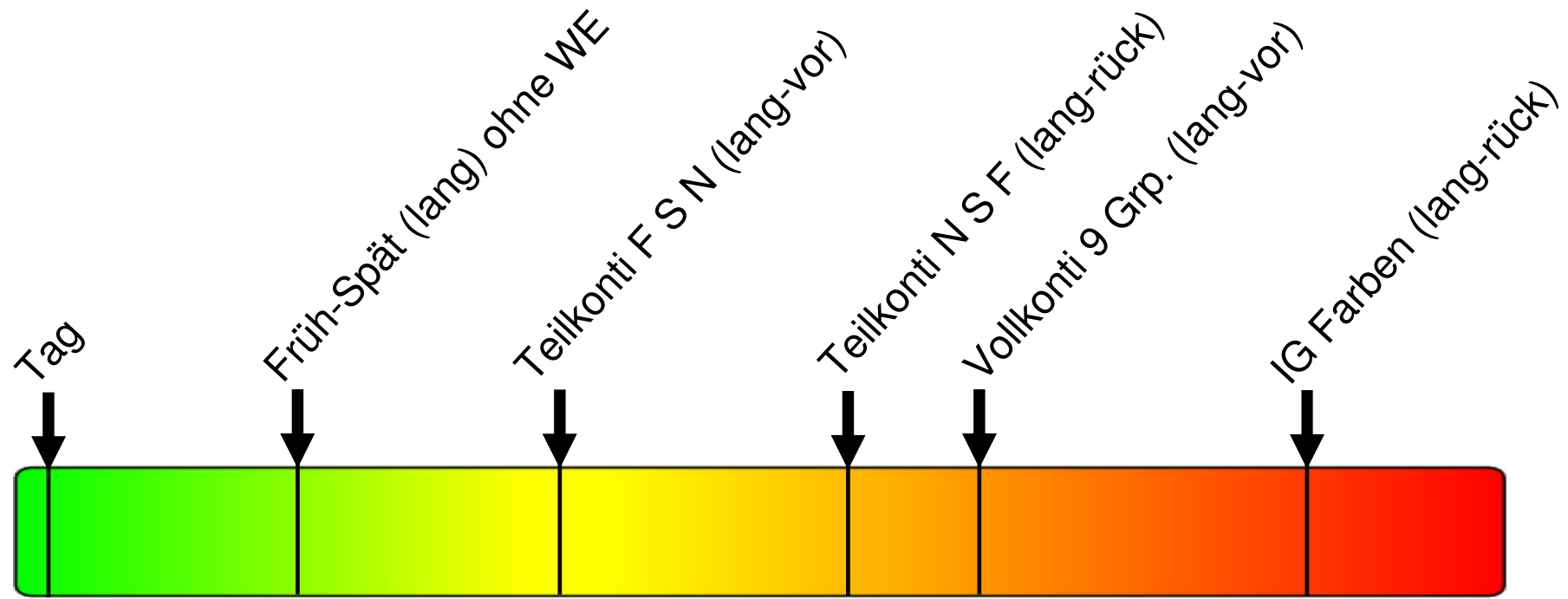
Risikobeurteilung (Schlafprobleme)



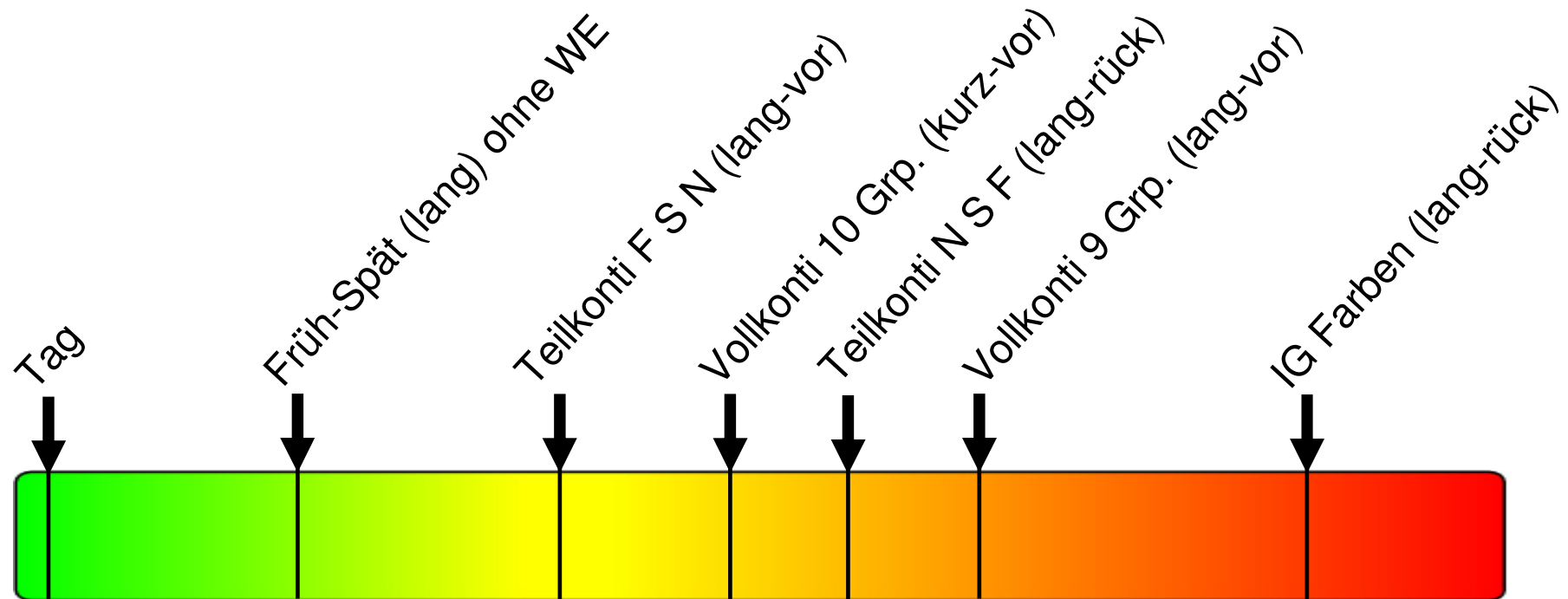
Risikobeurteilung (Schlafprobleme)



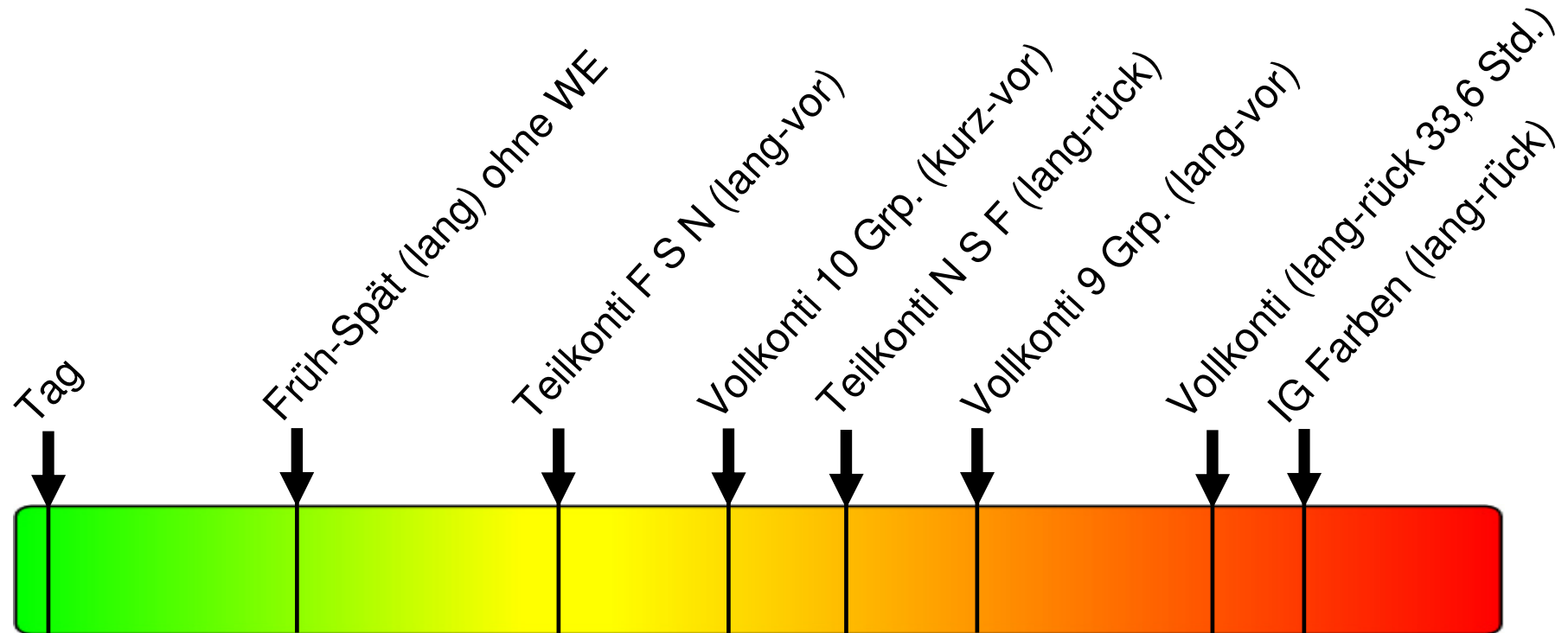
Risikobeurteilung (Schlafprobleme)



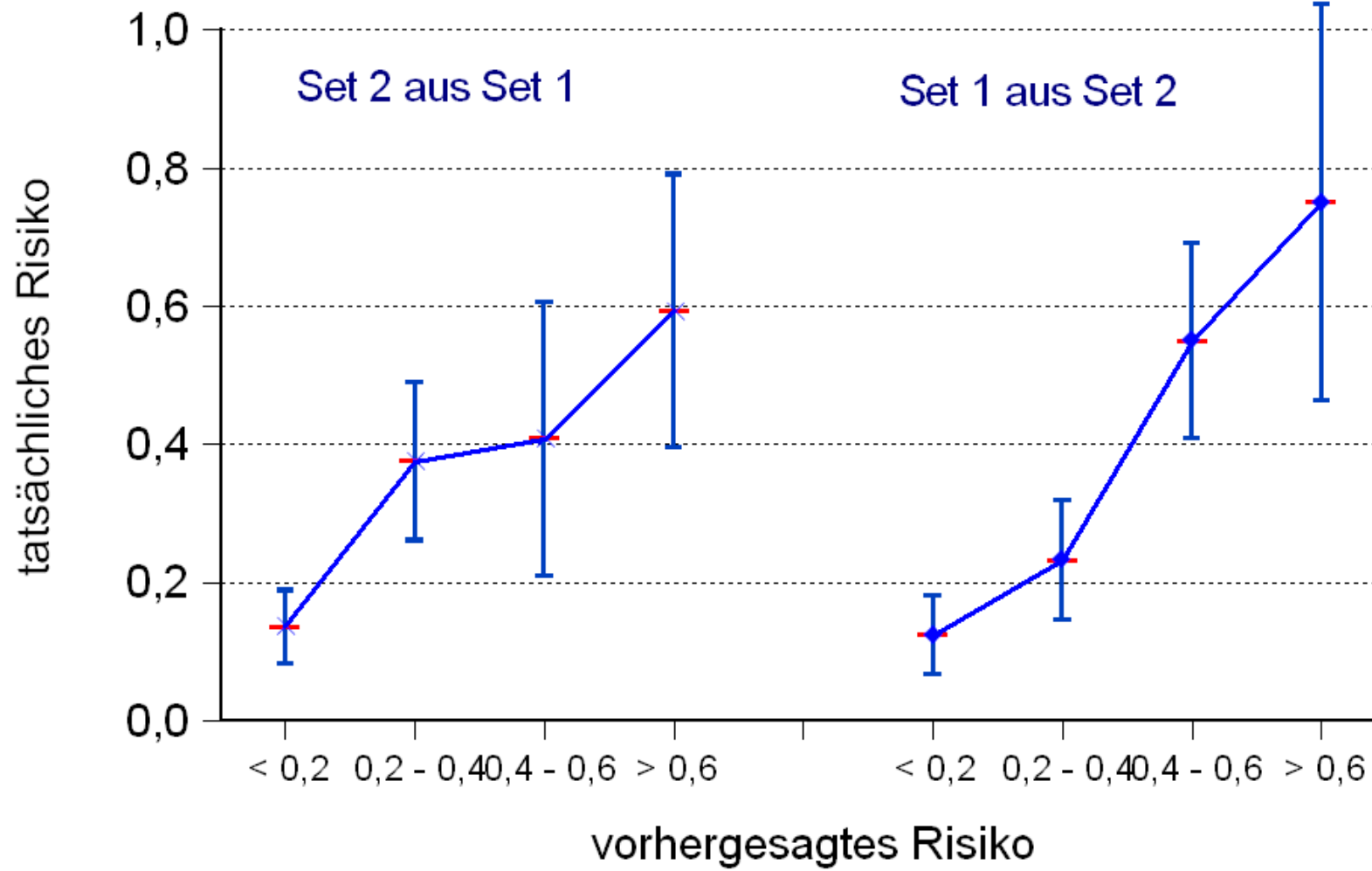
Risikobeurteilung (Schlafprobleme)



Risikobeurteilung (Schlafprobleme)



Kreuzvalidierung Schlaf



- Unterschiedliche Arbeitszeitmodelle sind mit unterschiedlichen Gesundheits- und Beeinträchtigungsrisiken verbunden.
- Mit Hilfe der vorgestellten Risikobeurteilung lässt sich das gesundheitliche und soziale Risiko unterschiedlicher Arbeitszeitsysteme ermitteln
- Damit lassen sich Arbeitszeitsysteme so (um-)gestalten, dass das Risiko von Beeinträchtigungen minimiert wird
- Das Instrument ist seit Anfang März der Öffentlichkeit kostenlos zugänglich!

Vielen Dank für Ihre Aufmerksamkeit !

weitere Informationen

unter <http://www.gawo-ev.de>

oder friedhelm.nachreiner@gawo-ev.de